

DIRECTEUR DIRECTOR
Thomas LAMARCHE *Univ. de Paris*

DIRECTEUR ADJOINT ASSISTANT DIRECTOR
Johan MILIAN *Univ. Paris 8*

DIRECTRICE ADJOINTE ASSISTANT DIRECTOR
Zoé VAILLANT *Univ. Paris Nanterre*

SECRETARIAT GÉNÉRAL SECRETARIAT
Béatrice MOELLIC *moellic@parisnanterre.fr*

SITE WEB DU LADYSS LADYSS WEBSITE www.ladyss.com
PAGE HALSHS HAL-SHS PAGE <https://hal.archives-ouvertes.fr/ladyss>



Le Ladyss est implanté sur 4 sites
Ladyss is spread across four sites



Université Panthéon-Sorbonne
Campus Condorcet
5, cours des Humanités 93322 Aubervilliers
RESPONSABLE DE SITE Catherine CARRÉ
MÉL *catherine.carre-gilliot@univ-paris1.fr*



Université de Paris
UFR GHSS Case 7001, Bâtiment Olympe de Gougues
5, rue Thomas Mann 75025 Paris Cedex 13
RESPONSABLE DE SITE Pascal GROUIEZ
MÉL *pascal.grouiez@u-paris.fr*



Université Paris 8 Vincennes St-Denis
Département de Géographie
2, rue de la Liberté 93526 Saint-Denis
RESPONSABLES DE SITE
Olivier ARCHAMBEAU & Jean-François VALETTE
MÉL *olivier.archambeau@univ-paris8.fr*
& *jean-francois.valette02@univ-paris8.fr*



Université Paris Nanterre
Bâtiment Max Weber – 2e étage
200, av. de la République 92001 Nanterre Cedex
RESPONSABLES DE SITE
Stéphane RICAN & Anne-HELLEQUIN
MÉL *srican@parisnanterre.fr*
& *ap.hellequin@parisnanterre.fr*

Une implication dans les communautés de recherche

✗ Le **GIS CIST "Collège international des sciences du territoire"** a pour objectif de contribuer à formaliser et organiser ce champ interdisciplinaire, à une échelle française et internationale, notamment européenne.

✗ Le **GIS GEMDEV "Groupement d'intérêt scientifique pour l'étude de la mondialisation et du développement"** rassemble des formations et des équipes de recherche de différentes universités et grandes écoles de la région Île-de-France.

✗ La **Fédération Île-de-France de recherche sur l'environnement** (FIRE) a pour vocation essentielle de promouvoir la recherche interdisciplinaire dans le domaine des sciences de l'environnement.

✗ La **Plateforme GeoTéCa** (Géomatique, Télédétection, Cartographie) est une plateforme humaine et technique dédiée à l'image comme objet d'étude dans le secteur des sciences humaines et sociales.

Comue, IDEX, Labex et Equipex

Le Ladyss est rattaché :

- ✗ à trois Comue : Université Paris Lumières, Université Sorbonne Paris Cité, HeSam Université
- ✗ à l'IDex Université de Paris, à travers le Centre des Politiques de la Terre (CPT) et le Global Research Institute of Paris (GRIP)
- ✗ au Labex Dynamite
- ✗ à l'Equipex et OpenEdition

Participation in networks

✗ **GIS CIST "Collège international des sciences du territoire"** (International college of territorial sciences - a Scientific interest group [GIS]) tasked with standardising and structuring this interdisciplinary field of research at French and international – especially European – level.

✗ **GIS GEMDEV "Groupement d'intérêt scientifique pour l'étude de la mondialisation et du développement"** is a scientific interest grouping tasked with studying globalisation and development that brings together groups and research teams from different universities, business and engineering schools in the Paris region.

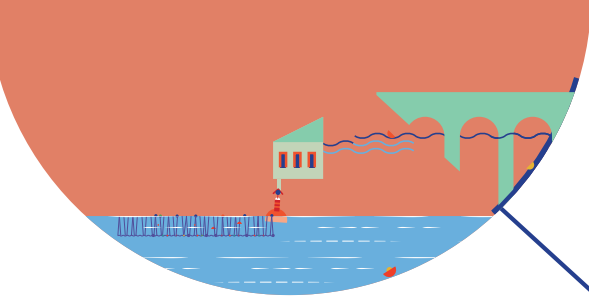
✗ **Fédération Île-de-France de recherche sur l'environnement** (FIRE – Paris regional federation for environmental research) whose principal objective involves promoting interdisciplinary research in the environmental sciences.

✗ The **Plateforme GeoTéCa** (Geomatics, Remote sensing, Mapping) is a human resources and technical platform dedicated to the image as a topic of research in the humanities and social sciences.

Comue, IDEX, Labex and Equipex

LADYSS is a member of:

- ✗ three academic communities: Université Paris Lumières, Université Sorbonne Paris Cité and HeSam Université
- ✗ l'IDex University of Paris: Centre des Politiques de la Terre (CPT) and the Global Research Institute of Paris (GRIP)
- ✗ Labex Dynamite
- ✗ Equipex OpenEdition



Activités d'enseignements par universités de tutelle

Teaching activities by supervisory universities

Université Paris 1 Panthéon-Sorbonne

- o Master « Risque et Environnement », parcours « Biodiversité, TERRitoire, Environnement »
- o Master « MEEF » Métiers de l'enseignement en histoire-géographie
- o Master « Géographie » : spécialité Pro Géopolitique
- o *Masters in "Risk and the environment", part of the "Biodiversity, TERRitory, Environment"*
- o *Masters in "MEEF" (teaching history & geography)*
- o *Masters in "Geography": speciality Pro Geopolitics*

Université de Paris

- o Master « Géographie, aménagement, environnement et développement » et « Géographie et sciences des territoires » : parcours « Télédétection et géomatique appliquées à l'environnement » et « Espace et milieux »
- o Master « Métiers des études, du conseil et de l'intervention » : parcours « Aménagement et développement local », « Consultants et chargés d'études socio-économiques », « Projet informatique et stratégie d'entreprise »
- o Master « Analyse et politiques économiques » : spécialité Politiques de développement, parcours « économie des organisations, des territoires et du développement durable »
- o Master Erasmus Mundus EPOG+
- o Master « Histoire civilisation patrimoniale » : parcours « Ville, architecture, patrimoine »
- o Master « Patrimoine scientifique, technique, naturel »
- o *Masters in "Geography, planning, the environment and development" and "Local and regional geography and science", part of the "Remote sensing and geomatics applied to the environment" and "Space and milieus" programmes*
- o *Masters in "Professional studies, consulting and intervention": part of the "Local planning and development", "Socio-economic consultants and researchers" and "IT and corporate strategy project" programmes*
- o *Masters in "Analysis and political economy": speciality development policy, part of the "Economics of organisations, territories and sustainable development" programme;*
- o *Masters Erasmus Mundus EPOG+*
- o *Masters in "History civilisation heritage": part of the "City, architecture, heritage" programme*
- o *Masters in "Scientific, technical and natural heritage"*

Université de Paris 8

- o Master de Géographie, réparti en trois parcours : « Territoires et mondialisation : REssources, Vulnérabilités et DEVELOppements » ; « Expertise des territoires, Concertation et Communication en Environnement » ; « Géomatique, géodécisionnel, géomarketing et multimédia »
- o Master interdisciplinaire « Méditerranée, Maghreb, Europe »
- o *Masters in Geography, broken down into three programmes: "Territories and globalisation: REsources, Vulnerabilities and DEVELOppements"; "Expertise in territories, Concertation and Environmental Communication"; "Geomatics, spatial business intelligence, geomarketing and multimedia"*
- o *Inter-disciplinary Masters: "Mediterranean, the Maghreb region, Europe"*

Université Paris Nanterre

- o Master « Géographie, Aménagement, Environnement, Développement » : parcours « Territoires, Villes et Santé »
- o *Masters in "Geography, Planning, Environment and Development": part of the "Territories, Cities and Health" programme*

Le Ladyss est impliqué dans 5 écoles doctorales

- o Paris 1: École doctorale de géographie de Paris (ED 434)
- o Univ. de Paris: École doctorale Sciences des Sociétés (ED 624)
- o Paris 8: École doctorale Sciences sociales (ED 401)
- o Paris Nanterre: École doctorale Milieux, cultures et sociétés du passé et du présent (ED 395) et École doctorale Économie, organisations, société (ED 396)

LADYSS participates in five doctoral schools in different Paris universities

- o *Université Paris 1: Doctoral school of geography (École doctorale de géographie de Paris: ED 434)*
- o *Université de Paris: Doctoral school of Societal Sciences (École doctorale Sciences des Sociétés: ED 624)*
- o *Université Paris 8: Doctoral school of Social Sciences (École doctorale Sciences sociales: ED 401)*
- o *Université Paris Nanterre: Doctoral school of Milieux, cultures and past and present societies (École doctorale Milieux, cultures et sociétés du passé et du présent: ED 395) and Doctoral school of economics, organisations and society (École doctorale Économie, organisations, société: ED 396)*

PAGE HALSHS hal.archives-ouvertes.fr/ladyss

www.LADYSS.com
UMR (integrated research unit) 7533



Activités éditoriales

Publications

Revue

Natures Sciences Sociétés

Soutenue par le Cirad, le CNRS (INEE et INSHS), INRAE et l'IRD, NSS a pour vocation d'accueillir tout texte original suscitant des interactions entre les sociétés et leur environnement. Jean-Paul Billaud (CNRS, Ladyss) en est l'un des rédacteurs en chef.

Scientific journal

Natures Sciences Sociétés

Supported by the following research bodies: CIRAD, CNRS (INEE and INSHS), INRAE and IRD and IRSTEA. *Natures Sciences Sociétés seeks to publish original articles that deal with the interactions between societies and their environments. Jean-Paul Billaud (CNRS, LADYSS) is one of the chief editors.*

Revue

East-West Journal of Economics and Business

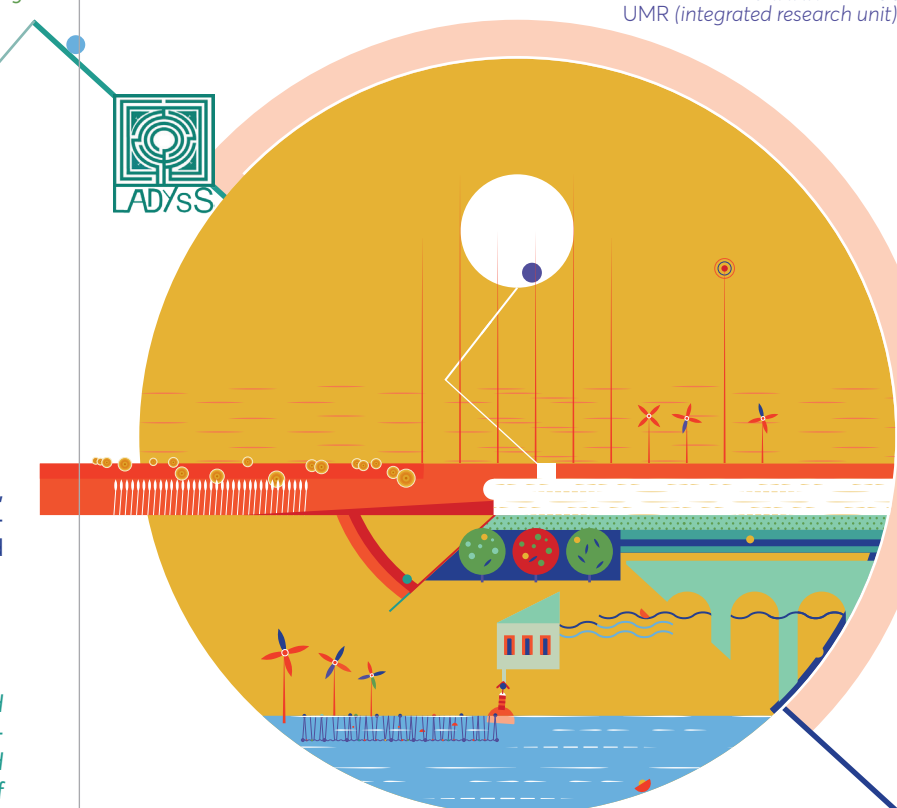
Rédacteur en chef: Yorgos Rizopoulos (Université de Paris, Ladyss)
Editor-in-Chief: Yorgos Rizopoulos (Université de Paris, LADYSS)

Collection

Pays de l'Est o Eastern European countries

Éditions L'Harmattan published by L'Harmattan

Responsable: Yorgos Rizopoulos (Université de Paris, Ladyss)
Head of collection: Yorgos Rizopoulos (Université de Paris, LADYSS)

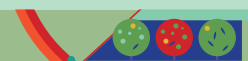


Laboratoire Dynamiques Sociales et Recomposition des Espaces

Multi-disciplinary research unit specialised in social dynamics and shifting spatial patterns



Transversalité 1 ✖ Inégalités et injustice territoriale: renouveler les apports



Caractériser, à partir de champs thématiques et de disciplines différentes, les formes de développement inégal à différentes échelles au sein des sociétés, des espaces physiques et sociaux qui les composent. Comment reconstituer les logiques inégalitaires qui sont à l'origine de ces inégalités, pour mettre en perspective historique, sociale, politique, philosophique, la production et les mutations du social contemporain. L'objectif est de relire la notion d'inégalité couplée avec celle d'injustice à travers les transformations profondes des 20 dernières années, en tenant compte des temporalités diverses et en la rapprochant notamment de la notion de « transition », afin d'envisager les éléments de rupture ou de continuité dans les formes d'inégalités mais aussi dans leurs représentations en lien avec les diverses mobilisations.

Scientific coordinator
Pascale FROMENT Geographer Université Paris 8
and Thibault DEGUILHEM Economist Université de Paris

Cross-disciplinary component 1 ✖ Territorial inequality and injustice: renewing contributions

Characterising – from different thematic fields and disciplines – the unequal forms of development at different levels within societies, and their underlying physical and social spaces. How to reconstitute the unfair approaches that underpin these inequalities to lend a historical, social, political and philosophical perspective to the production and transformation of the contemporary social space. The aim is to reinterpret the notion of inequality coupled with that of injustice through the all-embracing transformations of the past 20 years, factoring in diverse temporalities and the notion of “transition” in order to pinpoint elements of discontinuity and continuity in forms of inequality as well as in the way they are represented in line with various different types of mobilisation.

Transversalité 2 ✖ Mobilisations, engagement, action collective



Le LADYSS porte une attention forte aux notions de mobilisations, d'engagement, d'action collective, aux formes que prennent les activistes, les actions citoyennes. Ces mobilisations, aux modalités d'action et échelles multiples, contribuent aux renouvellements du politique, à l'innovation sociale, le caractère de nouveauté restant toujours à interroger. Cette réflexion est centrée sur les acteurs et les processus instituants, participant aux dynamiques de changement des normes, des règles, des institutions, mais aussi des pratiques, des relations sensibles. Ce qui est en jeu est la capacité des collectifs à faire évoluer les cadres, à s'engager dans des fabriques instituantes. Les modalités de recherche sur ces mobilisations sont nombreuses: recherche-action, recherche-intervention, recherche-création, mais aussi différentes formes d'expertises coexistent, auprès de la société civile, des entités publiques, d'entreprises, etc. Elles questionnent l'implication conjointe des chercheurs avec des acteurs, sur des terrains variés.

Scientific coordinators
Nathalie BLANC Geographer and Anne SOURDRIL Anthropologist CNRS

Cross-disciplinary component 2 ✖ Mobilisation, engagement, collective action

LADYSS focuses closely on notions of mobilisation, engagement, collective action and the forms that activism and citizens initiatives take. These types of mobilisation on many different levels help renew politics and social innovation and the nature of new things always needs to be analysed. This reflection focuses on stakeholders and the processes that underpin and drive changes in standards, rules and institutions as well as practices and sensitive relationships. What is at stake here is the ability of collectives to change senior manager mindsets and engage with the related organisational action drivers. There are many different approaches to researching these types of mobilisation: research-action, research intervention or research-creation as well as different forms of expertise that coexist in civil society, public entities, companies, etc. They analyse joint researcher/stakeholder engagement in various different fields.

Transversalité 3 ✖ Questionnements méthodologiques et réflexivité des démarches scientifiques



L'interdisciplinarité, qui caractérise les recherches de Ladyss, suppose d'identifier les obstacles au dialogue scientifique et de construire collectivement les moyens de les dépasser. En assurant un espace de dialogue entre les approches qualitatives et quantitatives, ainsi qu'entre les questionnements sociaux et environnementaux, nous approfondissons ces problématiques menées historiquement au sein du laboratoire. La transversalité 3 pourra ainsi questionner les rapports sciences-société (comment répondre à la demande d'outils opérationnels qui émane des pouvoirs publics, de financeurs, de la société civile et d'entreprises ?); la production des données, la construction des états de référence et la définition d'indicateurs; la modélisation, ses enjeux méthodologiques, épistémologiques et politiques; la communication et la transmission des savoirs scientifiques, la coproduction acteurs-chercheurs, les différentes formes d'appropriation du savoir.

Scientific coordinators
Thierry FEUILLET Geographer Université Paris 8
Étienne GRÉBILLON and Clélia BILODEAU Geographers Université de Paris

Cross-disciplinary component 3 ✖ Methodological issues and reflexivity in scientific approaches

Inter-disciplinarity – which underpins LADYSS's research – is all about identifying obstacles to scientific dialogue and collectively building ways to get beyond these. By providing room for dialogue between quantitative and qualitative approaches and between social and environmental issues, we flesh out the issues that LADYSS has grappled with historically. Thence, cross-disciplinary component 3 will analyse the relationship between science and society (how to meet the demand for operational tools emanating from governments, financiers, civil society and business?); the production of data, building a reference library and defining indicators; modelling and methodological, epistemological and political challenges; communication and transmission of scientific know-how, co-productions that bring together stakeholders and researchers, different ways of appropriating knowledge.

Modèles alternatifs d'entreprises et d'organisations

Par quels processus les crises économique, sociale, environnementale s'approfondissent-elles, renforçant les tensions sur l'accès aux ressources, les conditions d'emploi etc.? Identifier les formes émergentes d'organisation, en passant de l'analyse des fractures et des crises à celle des configurations d'entreprise en formation. Quels changements des modèles économiques d'entreprise et changements institutionnels dans le cadre de stratégies de développement durable? Quelles formes prend l'extension de l'économie sociale et solidaire (pratiques coopératives et collaboratives)? La critique des économies socialistes (formes communautaires, entreprises autogérées, etc.) croisée avec les problématiques nouvelles permet-elle d'enrichir l'élaboration de nouveaux modèles? La construction de l'action des organisations interroge la place du territoire, notamment de l'espace local dans le développement de nouveaux rapports sociaux.

Transitions ✖ organisations, territoires et sociétés

Éclairer sur le plan théorique et empirique les questions posées par les phénomènes de transition dans le contexte de la globalisation et les formes des réponses apportées par les acteurs privés et publics. L'hypothèse générale est que ces processus conduisent à l'émergence de nouvelles arènes politiques impliquant acteurs et territoires et induisant de nouvelles modalités du débat démocratique. Quelles acceptions de la notion de transition et de ses temporalités? Quelles (inter)dépendances entre facteurs de transformation? Quelles mobilisations, individuelle, collective, à différentes échelles, par rapport à ces mutations? Quel rôle des crises et de leurs dimensions normative/descriptive, quelles expressions de la tension entre injonctions institutionnelles et expérimentations (politiques publiques, crises institutionnelles et catégorielles, fronde sociale et régionale...)?

Agriculture, alimentation et cohésion sociale

Par une entrée axée sur l'agriculture (paysanne, de ferme, urbaine, périurbaine, de montagne, patrimoniale), analyser les processus d'ancrage local de la globalisation et leurs nouveaux enjeux : conséquences en termes de déstructuration territoriale, réponses des acteurs locaux sous forme d'initiatives alternatives et de nouveaux modes de coordination, etc. Quelles évolutions des marchés de l'alimentation en relation avec les zones de production et de consommation, la problématique des flux de marchandises? Intérêt particulier sur les dynamiques territoriales et patrimoniales liées à la restructuration des filières agro-alimentaires, les stratégies foncières des acteurs de la filière et des territoires, la construction d'initiatives de développement local, les fonctions économiques et sociales de l'informalité en agriculture.

Atelier Workshop 1 ✖ Scientific coordinator Pascal GROUIEZ Economist Université de Paris

Alternative models for businesses and organisations

How do economic, social and environmental crises etc. increase the pressure on access to resources, employment conditions, etc.? Identifying emerging forms of organisation while analysing cleavages and crises and nascent forms of business. What business model and institutional changes are being driven by sustainable development strategies? What forms do the extension of the social and solidarity-based economy take (i.e., practices based around cooperation and sharing)? Does analytical criticism of socialist economic approaches (communitarian structures, employee-owned businesses, etc.) combined with new issues enhance the conception of new models? The way in which organisations construct their actions raises questions about the role of local and regional structures and local spaces in forging new social ties.

Atelier Workshop 2 ✖ Scientific coordinator Yorgos RIZOPOULOS and Thibaud DEGUILHEM Economists Université de Paris

Transitions: organisations, territories and societies

Shedding empirical and theoretical light upon questions raised by transition phenomena in a context of globalisation and the types of solutions provided by private and public stakeholders. It is generally assumed that these processes lead to the emergence of new political forums involving stakeholders and territories that drive new forms of democratic debate. How is the notion of transition and its timelines understood? What is the degree of (inter)dependence between different transformation factors? What type of individual/collective initiatives at different levels in relation to these transformations? What role do crises and their normative/descriptive dimensions play; what expressions of the conflict between institutional exhortations and experiments (public policies, institutional and categorical crises, social and regional unrest, etc.)?

Atelier Workshop 3 ✖ Scientific coordinator Ségolène DARLY Geographer Université Paris 8

Agriculture, food and social cohesion

Using a workshop focusing on agriculture (small farming, firm-based, urban, peri-urban, mountain farming, heritage agriculture); analysing the processes whereby globalisation has put down local roots and the related new challenges: consequences in terms of destructuring at regional and local level, responses of local stakeholders in the form of alternative initiatives and new bases of coordination, etc. In what way are food markets changing relative to areas of production and consumption, problems relating to flows of goods, etc.? Specific focus on territorial and cultural heritage dynamics linked to the restructuring of the agri-business sector, land management strategies of sector-based and regional stakeholders, building local development initiatives, the economic and social functions of the informal side of agriculture.

Atelier Workshop 4 ✖ Scientific coordinator Anne-Peggy HELLEQUIN Geographer Université Paris Nanterre

Santé, enjeux sanitaires et territoires

Comment les changements sociaux, économiques ou environnementaux (urbanisation, crises économiques, mondialisation, changement climatique, etc.) se traduisent-ils dans les inégalités sociales et territoriales de santé (offre, recours, comportements et état de santé de la population, facteurs de risque)? Quels processus territoriaux dans la constitution de ces inégalités de santé à différentes échelles (dynamiques des acteurs locaux, systèmes d'actions, rapports de pouvoir, logiques identitaires)? Quelles stratégies pour réduire ces inégalités (santé publique au niveau local, santé dans toutes les politiques, etc.)? Quelle place de la co-production, du partage de connaissances (entre chercheurs, étudiants, acteurs et décideurs) dans les politiques de réduction des inégalités sociales et territoriales de santé?

Atelier Workshop 5 ✖ Scientific coordinator Catherine CARRÉ Geographer Université Paris 1

Le vivant et ses enjeux territoriaux et environnementaux

Autour de questions situées à l'articulation entre fonctionnement écologique et enjeux sociaux, interroger les liens entre le vivant (faune, flore) et les territoires. Évaluer l'état de la biodiversité (quels indicateurs?), interroger les modalités d'appropriation des connaissances entre les acteurs scientifiques et les acteurs locaux pour des politiques environnementales plus participatives. Appréhender les changements environnementaux (climatique, érosion de la biodiversité, dynamiques des paysages, etc.), à travers l'évaluation (collaborations avec les sciences de l'environnement) de leurs effets écologiques et sociaux (lien avec l'atelier 6). Élaboration de protocoles normés et reproductibles, pour étudier le vivant comme un système complexe et dynamique, résultant de processus sociaux et naturels.

Atelier Workshop 6 ✖ Scientific coordinator Joanne CLAVEL Geographer CNRS

Spatialité du vivant, du geste intime au façonnage collectif des milieux

Interroger les pratiques, représentations, métaphores, expériences envers les vivants en réfutant le grand partage supposé entre nature et culture : quelles expériences de natures vécues par les individus et les collectifs dans une diversité de socio-écosystèmes? Diversité des savoirs, modalités de construction, transformation et circulation des connaissances dans l'espace public et privé. Proposer des façons de ressentir et de transmettre l'expérience vécue différentes de l'oculocentrisme dominant. Ces travaux s'inscrivent dans une perspective de renouvellement des méthodologies des sciences sociales et des humanités environnementales empruntant aux arts et à la création, dans une perspective située. Comment les lieux comme les êtres font-ils présence et quels indices s'offrent aux humains pour les saisir? Quels liens entre corporéités de l'expérience et spatialités? Quelles sont leurs implications éthiques? Aux temps des catastrophes : quelles co-habitations entre corporéités humaines et territoires seraient à la hauteur des enjeux de justice et politiques écologiques de la Terre?

Health, health issues and territories

How are social, economic and environmental changes (i.e., urbanisation, economic crises, globalisation, climate change, etc.) reflected in social and territorial health inequalities (offering, recourse, behaviours and state of health of the population, risk factors)? What territorial processes are driving these health inequalities at different levels (dynamics of local stakeholders, systems of action, power relationships, identity-based approaches)? What possible strategies for reducing these inequalities (local public health, healthcare within all policies, etc.)? What role for co-production and knowledge-sharing (between researchers, students, stakeholders and decision-makers) in policies to reduce social and territorial health inequalities?

Atelier Workshop 5 ✖ Scientific coordinator Catherine CARRÉ Geographer Université Paris 1

The living environment and its territorial and environmental challenges

Analysing the links between living matter (flora and fauna) and territories around questions at the juncture of ecological functioning and social imperatives. Assessing the state of biodiversity (what indicators?), analysing the manner in which knowledge is appropriated between scientific and local stakeholders for more participative environmental policies. Understanding environmental changes (climatic, erosion of biodiversity, landscape dynamics, etc.) based on evaluation (collaboration with the environmental sciences) of their ecological and social impacts (link with workshop 6). Devising standardised and reproducible protocols to study living matter as a complex and dynamic system resulting from social and natural processes.

Atelier Workshop 6 ✖ Scientific coordinator Joanne CLAVEL Geographer CNRS

Spatiality of living environments, intimate reflexes in collective shaping of environments

Analysing practices, representations, metaphors and experiments involving living matter by refuting the supposed nature/culture general share-out: individual and collective experiences of nature in diverse socio-ecosystems? Diversity of knowledge, construction arrangements, transformation and circulation of know-how in the public and private space. Proposing ways of feeling and transmitting experiences that are different to the predominant oculocentrism. This research is part of a fresh perspective on methodologies borrowed from arts and creative sources used in the social sciences and environmental humanities in specific circumstances. How do people and places make their presence felt and what clues do humans have for picking up on this information. What links exist between corporeality experience and spatialities? What are their ethical implications? In times of catastrophe: what types of co-habitation between human and territorial corporealities that would meet the challenges of Earth justice and ecological policies?